



ООО «Инженерные Технологии»

Разработка приборов, систем и программного обеспечения для мониторинга параметров микроклимата

+7 (800) 700-18-70; +7 (961) 787-50-00

info@gigrotermon.ru

<http://gigrotermon.ru>

454081, г. Челябинск, ул. Ферросплавная, 124

Внедрите аппаратно-программный комплекс для АВТОМАТИЗАЦИИ ТЕМПЕРАТУРНОГО КАРТИРОВАНИЯ, сберегите время для других важных задач!

1 Программное обеспечение HeatMap Builder автоматически¹ обрабатывает данные, полученные из памяти логгеров: производит необходимые расчёты², строит графики и температурные карты. По сравнению с ручной обработкой данных в MS Excel применение программы значительно сокращает время на подготовку отчётов и минимизирует риск возникновения случайных ошибок. Специалисту остаётся перенести полученные результаты в шаблон, сформулировать выводы, и - отчёт готов!

¹ Если технология подготовки отчётов по температурному картированию в организации имеет свою специфику проведения необходимых вычислений, в программе HeatMapBuilder предусмотрена возможность выгрузки данных по всем датчикам в отдельный файл табличных форматов *.csv или *.xlsx для дополнительного анализа и обработки данных в ручном режиме.

² Алгоритмы расчётов, заложенные в программу, могут быть предоставлены Заказчику для валидации программы HeatMap Builder

ДЛЯ ПРОВЕДЕНИЯ ТЕМПЕРАТУРНОГО КАРТИРОВАНИЯ ПОТРЕБУЕТСЯ:

1 Комплекс регистраторов (логгеров) температуры и влажности серии TR:

- регистраторы температуры и влажности TR-2V; TR-2L
- комплект обслуживания (адаптер TRKP и ПО TR_Complex)

Разработчик: ООО «Инженерные Технологии»

Межповерочный интервал: 4 года

Внесены в Государственные реестры СИ: Российской Федерации; Казахстана, Беларуси и Узбекистана



2 Программное обеспечение HeatMap Builder

Автоматическая обработка данных, полученных из памяти логгеров температуры и влажности серии TR, построение температурных карт
Разработчик: ООО «Инженерные Технологии»

- обслуживает файлы с данными логгеров TR-2V, TR-2L; Количество загружаемых файлов данных с логгеров - до 1000 шт.;
- объединяет данные из множества файлов в один;
- определяет максимальные, минимальные и средние значения;
- определяет максимальные перепады измеренных параметров;
- определяет степень риска выхода параметров за границы;
- определяет критические точки;
- формирует графики, строит температурные карты (2D, псевдо 3D);
- минимизирует риски случайных ошибок;
- многократно сокращает время на подготовку отчетов

Дополнительный бонус:

- инструкция по проведению температурного картирования;
- шаблон отчета по температурному картированию в формате MS Word
- техническая поддержка (обращение по e-mail)



3 Сотрудник вашей организации, ПК

Готовый к несложному самообучению по инструкциям и имеющий навыки работы с ПК



ПЕРВОНАЧАЛЬНЫЕ ЗАТРАТЫ ДЛЯ ВНЕДРЕНИЯ КОМПЛЕКСА:

1 Приобретение логгеров температуры и влажности серии TR

Логгер температуры с поверкой на 4 года (-40...+85°C), $\Delta\pm 0,5$, TR-2L

Цена за 1 шт.: ~~6'600,00₽~~

5'850,00₽ с НДС



Логгер температуры и относительной влажности с поверкой на 4 года (-20...+85°C); $\Delta\pm 0,5^\circ\text{C}$; (5-95)%; $\Delta\pm 5\%$, TR-2V

Цена за 1 шт.: ~~13'000,00₽~~

12'500,00₽ с НДС



Комплект обслуживания³ регистраторов серии TR (Адаптер TRKP и ПО TR_Complex)

³ для любого количества логгеров

Цена:

5'000,00₽ с НДС

⚡ ЦЕНА ДЕЙСТВУЕТ ДО 31.12.2021 ⚡

2 Приобретение лицензии⁴ на программное обеспечение HeatMap Builder

⁴ Лицензия на 6 месяцев в подарок при покупке от 20 логгеров серии TR. Успеете провести температурное картирование летом и зимой.

⚡ АКЦИЯ ДЕЙСТВУЕТ ДО 31.12.2021 ⚡

Преимущества:

Экономия на услугах

Если вы проводили картирование силами подрядчиков, то теперь вы экономите эти деньги, так как выполняете процедуру и готовите отчёты своими силами

Экономия времени

Теперь расчёты, анализ и построение температурных карт и графиков не отнимает много времени

Экономия на обслуживании

Межповерочный интервал (МПИ) для логгеров температуры и влажности серии TR составляет 4 года!

Минимизация рисков случайных ошибок

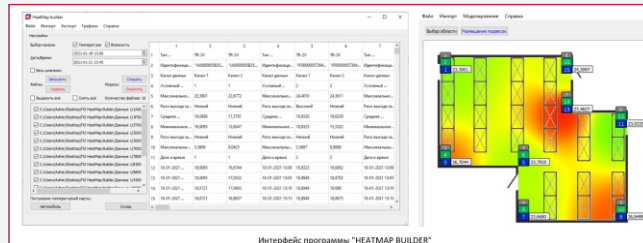
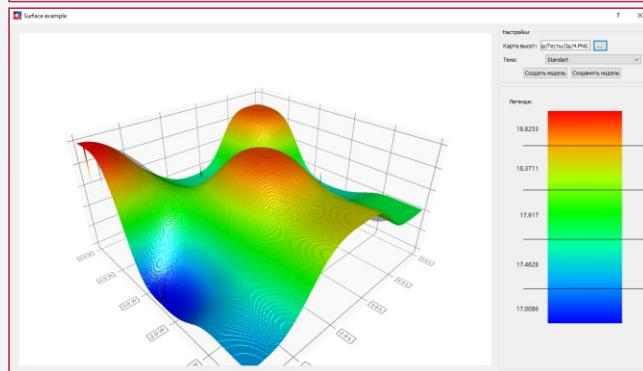
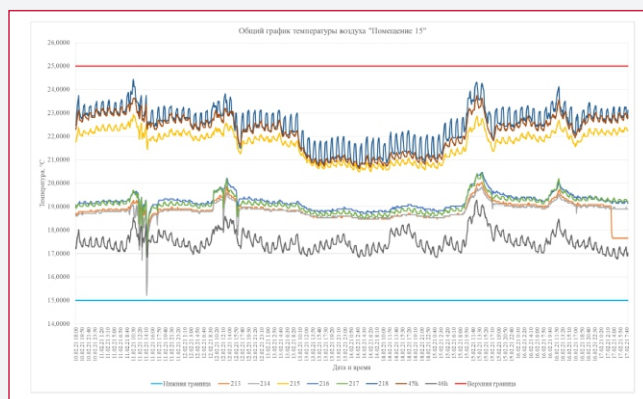
Автоматизация уменьшает риск возникновения случайных ошибок в расчётах в сравнении с ручной обработкой данных

Ваша методика неизменна

Возможность выгрузки данных из программы в отдельный файл *.csv или *.xlsx для дополнительного анализа позволяет проводить оперативную обработку в ручном режиме

Многоцелевое использование

Применяемые логгеры в дальнейшем могут использоваться в качестве датчиков для проводной или беспроводной системы мониторинга микроклимата ГИГРОТЕРМОН или в качестве терморегистраторов для «холодовой цепи» (при хранении и транспортировке ЛС или ИЛП)



Ваш менеджер:

+7 (800) 700-18-70; +7 (351) 242-07-45

+7 (961) 787-50-00

info@gigrotermon.ru

картирование646н.рф